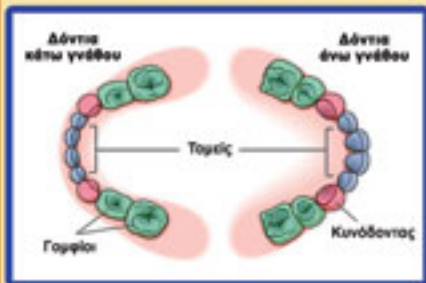


Ποιά είναι τα δόντια μας;

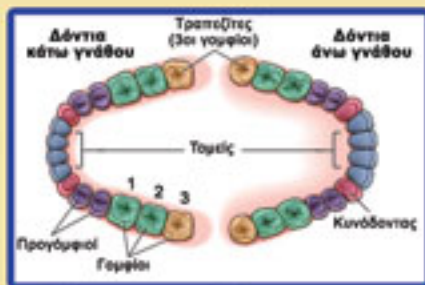


ΝΕΟΓΙΑ

- λέγονται "παιδικά" δόντια
- είναι 20 συνολικά
- ανατολή: 7ο - 24ο μήνα
- απόπτωση: 6ο - 12ο χρόνο (απομάκρυνση)

ΜΟΝΙΜΑ

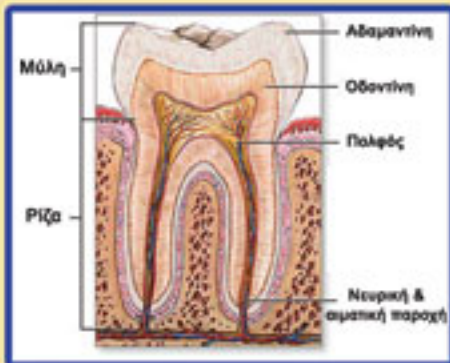
- είναι 32 συνολικά
- ανατολή: 6ο - 21ο χρόνο
- διατηρούνται στο στόμα μας ανάλογα με την στοματική φροντίδα μας



Γεια σας παιδιά, είμαι ο Δοντούλης ο όμορφος & νομίζω ήρθε η ώρα να μάθετε τα πάντα για μένα!!!



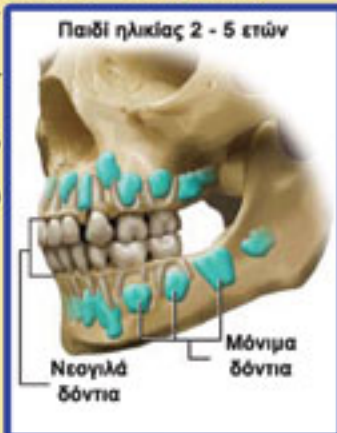
Πώς είναι το δόντι;



Πώς "αλλάζουμε" τα δόντια μας;

Κατά την διάρκεια της παιδικής ηλικίας γίνεται η σταδιακή αντικατάσταση των νεογιλών δοντιών από τα αντίστοιχα μόνιμα (6ο - 12ο χρόνο).

Οι αλλαγές που συμβαίνουν στο στόμα μας είναι εντυπωσιακές. Καθώς συνεχίζεται η απορρόφηση της ρίζας των νεογιλών δοντιών, ταυτόχρονα εξελίσσεται η διαπλάση των μόνιμων, ενώ ανατέλλουν στο στόμα μας. Μέχρι το τέλος της εφηβίας συνεχίζεται η ανάπτυξη του στοματογναθικού συστήματος (δόντια, οστά, μύες) και η διαμόρφωση της αισθητικής του προσώπου.



Πώς αλλάζει το στόμα μας;

Για να δούμε τις αλλαγές που συμβαίνουν στο στόμα μας...χιμχιμ



12 - 18 μηνών



3 χρόνων



6 χρόνων



18-21 χρόνων



10 χρόνων



Συμβουλή

Κατά την διάρκεια της εφηβίας είναι απαραίτητος ο προσδιορισμός (κλινικά & ακτινογραφικά) της ύπαρξης και της θέσης των 3ων γομφίων. Τα δόντια αυτά συχνά δεν ανατέλλουν φυσιολογικά στο στόμα μας, λόγω της λανθασμένης φοράς ανατολής και τότε ονομάζονται έγκλειστα δόντια.

Συνήθως η στοματική υγιεινή τους είναι δύσκολη και εμφανίζουν τερηδόνα ή/και ανάπτυξη φλεγμονής (πόνος, ερυθρότητα, πρήξιμο). Επίσης μπορεί να καταστρέψουν τα διπλανά δόντια και να δημιουργήσουν ορθοδοντικά προβλήματα. Όταν εμφανίζονται τέτοια προβλήματα πρέπει να επισκεπτόμαστε το οδοντίατρο μας για να αφαιρεθούν (εξαγωγή).

